

## Násadec pryžový protiskluzový Ø 40/17-18,5

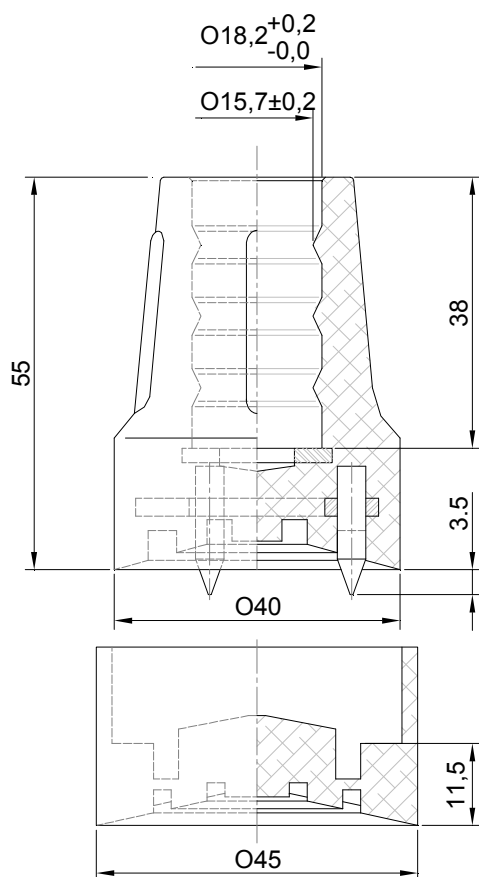
Číslo výrobku: 793 141 123 000  
PN 0217/E/05

### 1. Použití výrobku

Násadec je určen pro lokomoční pomůcky k tlumení rázů při jejich používání na kluzkém terénu (sníh, náledí). Na pomůcku se nasazuje jako běžný pryžový násadec. Při dočasném užívání v interiérech se na vlastní násadec nasadí krycí pryžová miska, chránící hroty před opotřebením a podlahové krytiny před poškozením.

Je určen pro předloketní francouzské berle FD 93, FD 93 NEW, VERA, FDD 91, FDS 96, BSF 07, FM 01 a hole H 81, HS 95 a HD 95. Násadec lze použít i pro lokomoční pomůcky jiných výrobců, mají-li nosník o průměru 18 mm  $\pm 0,5$ .

### 2. Popis výrobku



Násadec je dvoudílný a skládá se z:

- Vlastního násadce tvořeného pryžovým tělesem s pevně zalisovanou kovovou vložkou (zabraňující jeho proražení nosníkem lokomoční pomůcky, je-li tvořen trubkou) a ocelovou vložkou se třemi ocelovými protiskluzovými hroty.
- Krycí misky (zabraňující poškození podlahy v interiérech) ze stejného materiálu jako těleso násadce.

### 3. Hmotnost

Hmotnost protiskluzového nástavce je cca 90 g.

### 4. Rozměry

Základní rozměry viz obrázek.

### 5. Montáž protiskluzového nástavce na hůl nebo berli

- Běžný pryžový násadec tahem za mírného pootáčení sejměte z nosníku berle nebo hole.
- Zkontrolujte stav konce nosníku a v případě, že došlo k jeho poškození (např. při proražení násadce nosníkem), zarovnejte dosedací plochu a odstraňte případný ořep pilníkem.
- Nasadte protiskluzový násadec (s nasazenou krycí miskou) na nosník berle nebo hole a tlakem proti tvrdé podložce zatlačte nosník až na dno násadce.

nebo hole a tlakem proti tvrdé podložce zatlačte nosník až na dno násadce.

## 6. Používání protiskluzového nástavce

- Na kluzkém terénu sejměte krycí misku .
- Při chůzi na bezpečném povrchu , zejména při vstupu do budov, dopravních prostředků apod. nasadte na násadec krycí misku. Zabráníte tak předčasnému opotřebení hrotů a poškození podlahových ploch.

**Krycí miska nasazená na protiskluzovém násadci není určena k dlouhodobému užívání, ale pouze na nezbytně nutnou dobu (při pohybu v budovách, dopravních prostředcích a pod.)**

## 7. Čištění a údržba

Po použití nástavce na komunikacích, které jsou ošetřeny posypovým materiálem (sůl, písek) doporučujeme jeho opláchnutí proudem vody a otření do sucha.

Kromě čištění nevyžaduje protiskluzový nástavec žádnou zvláštní údržbu pouze po asi 1 měsíci užívání je třeba zkontrolovat stav protiskluzových hrotů a opotřebení krycí misky. Násadec se silně opotřebovanými hroty (výška hrotů méně než 2 mm) nebo opotřebovanou krycí miskou je třeba vyřadit z používání.

## 8. Ekologická informace

Použitý obal odevzdejte do sběru druhotných surovin.

Poškozený nebo opotřebovaný násadec je možno odložit do sběru domovního odpadu.

---

## Z Á R U Č N Í L I S T

VÝROBCE: **ERILENS s.r.o., Papírenská 114/5, 160 00 Praha 6**  
VÝROBEK: **NÁSADEC PRYŽOVÝ PROTISKLUZOVÝ Ø 40/17-18,5**  
TYP: **NPSP 01**  
ČÍSLO VÝROBKU: 793 141 123 000  
ČÍSLO PN: 0217/E/05



Na výrobek se poskytuje záruka 24 měsíců .

Záruka se nevztahuje na opotřebení nástavce způsobené jeho obvyklým užíváním podle § 619, odst.2, zákona č.136/2002 Sb .

Reklamacce se uznává jen na základě předložení řádně vyplněného záručního listu a reklamovaného výrobku.

ZNAČKA KONTROLY:



Datum prodeje:

Razítko prodejny: