

## 1. Použití výrobku

Násadec pryžový je náhradní díl určený pro lokomoční pomůcky fy. EriLens s.r.o. Je určen pro předloketní francouzské berle FD 93, FD 93 NEW, VERA, FDD 91, FM 01, BSF 07 a hole H 81, HS 95 a HD 95. Násadec lze použít i pro lokomoční pomůcky jiných výrobců mají-li nosník o průměru 17-18,5 mm.

## 2. Popis výrobku

Násadec je vyroben lisováním z pryže tvrdosti Sh 64-74 a je opatřen kovovou vložkou zabraňující proražení čelní plochy trubkou nosníku berle nebo hole.

## 3. Hmotnost

Hmotnost 50 g ±10%

## 4. Rozměry

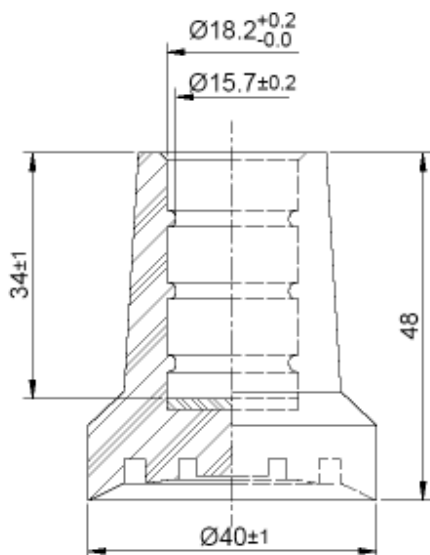
Základní rozměry viz obrázek

## 5. Výměna násadce

- Poškozený nebo opotřebovaný násadec tahem za mírného pootáčení sejměte z nosníku berle nebo hole.
- Zkontrolujte stav konce nosníku a v případě, že již došlo k jeho poškození (např. při proražení násadce nosníkem), zarovnejte dosedací plochu a odstraňte případný ořep pilníkem.
- Nasadte nový násadec na nosník berle nebo hole a tlakem proti tvrdé podložce zatlačte nosník až na dno násadce.

## 6. Ekologická informace

Poškozený nebo opotřebovaný násadec je možno odložit do sběru domovního odpadu.



## Z Á R U Č N Í L I S T

VÝROBCE: ERILENS s.r.o., Papírenská 114/5, 160 00 Praha 6  
VÝROBEK: Násadec pryžový  
TYP: Ø40/17-18,5  
ČÍSLO PN: 0204/E/03  
ČÍSLO VÝROBKU: 793 141 121 000



DATUM KONTROLY:

ZNAČKA KONTROLY:



Na výrobek se poskytuje záruka 24 měsíců. Záruka se vztahuje na výrobní vady a na vady použitého materiálu, nevztahuje se na opotřebení vzniklé jeho používáním.